



Soirée d'information aux parents

Classe à rythme accéléré - Programme international

Janvier 2026



Statistiques IB

5 900 écoles dans 160 pays



379 AU CANADA

- 105 proposent le Programme primaire (PP) ;
- 169 proposent le Programme d'éducation intermédiaire (PEI) ;
- 185 proposent le Programme du diplôme ;
- 7 proposent le Programme à orientation professionnelle (POP).

PROJET ÉDUCATIF

Nouveaux défis.
NOUVELLES DÉCOUVERTES!
2025-2026

Projet éducatif 2023-2027



École internationale
du Mont-Bleu

Mission

L'école a pour mission dans le respect du principe de l'égalité des chances, d'instruire, de socialiser et de qualifier les élèves, tout en les rendant aptes à entreprendre et à réussir un parcours scolaire. Elle réalise cette mission dans le cadre d'un projet éducatif (LIP, Art. 36, 2^e paragraphe).

Vision

Nous encourageons les élèves à développer la curiosité intellectuelle, les connaissances et la sensibilité nécessaires à bâtir un monde meilleur et plus paisible. Nous avons à cœur le développement de l'élève et nous nous concentrons sur ses capacités de recherche et de découvertes.

Valeurs

- Bienveillance
- Coopération
- Confiance en soi

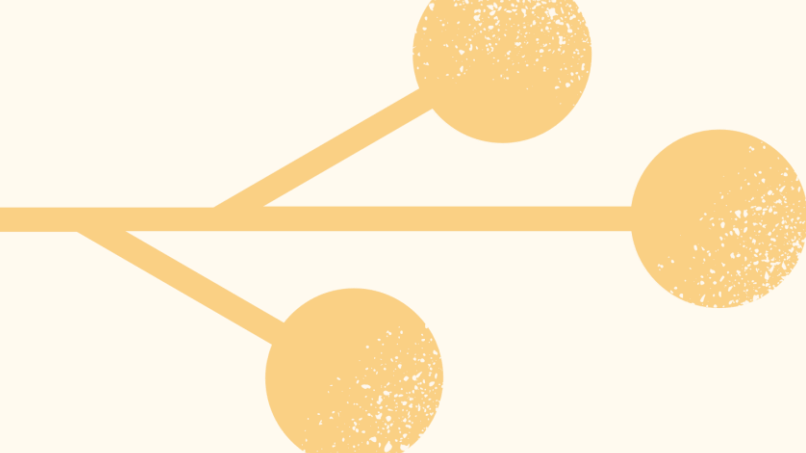
OBJECTIFS:

① Augmenter la proportion d'élèves qui obtiennent 70 % et plus au bilan en écriture pour chaque niveau.

② Augmenter la proportion d'élèves qui obtiennent 80 % et plus en raisonnement mathématique aux épreuves de fin de cycle.

③ Diminuer la proportion d'élèves qui sont considérés à risque (69 % et moins).

④ Assurer la cohérence et la cohésion dans les interventions de tout le personnel pour encadrer les élèves.



La mission de tous les établissements de l'IB

« Le Baccalauréat International (IB) a pour but de développer chez les jeunes **la curiosité intellectuelle, les connaissances et la sensibilité** nécessaires pour contribuer à **bâtir un monde meilleur et plus paisible**, dans un esprit d'entente mutuelle et de **respect interculturel**. »

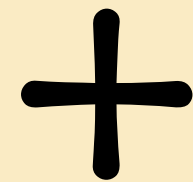


Le but



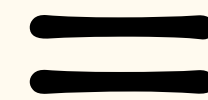
La curiosité
intellectuelle

L'élève développe des capacités de recherche et de découverte, non seulement en classe, mais dans la vie de tous les jours.



La sensibilité
internationale

Celle-ci se traduit par l'ouverture aux autres d'abord dans leur environnement immédiat et, par la suite, ailleurs dans le monde.



Bâtir un monde
meilleur avec
du respect
interculturel

Profil de la communauté d'apprentissage de l'IB



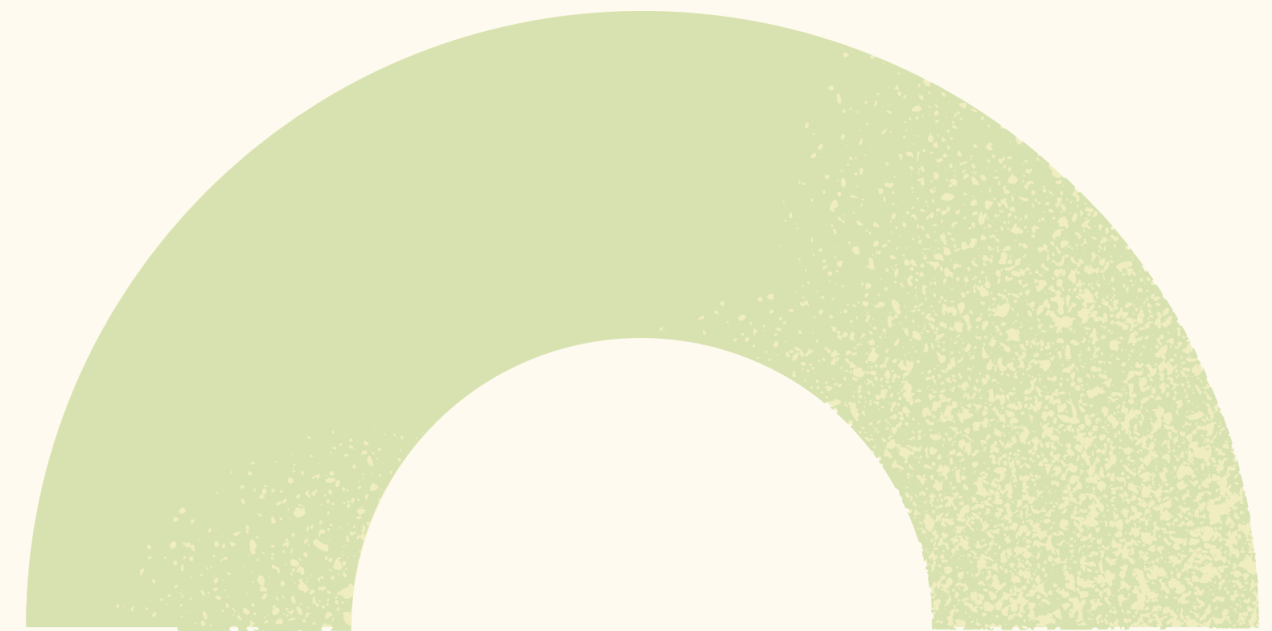
- Ouverture d'esprit
- Esprit de recherche
- Altruisme
- Communication
- Audace

- Équilibre
- Raisonnement
- Réflexion
- Intégrité
- Connaissances

Profil de la communauté d'apprentissage de l'IB :

Équilibre

L'élève comprend l'importance d'un bon équilibre intellectuel, physique et affectif dans l'atteinte de son bien-être personnel et celui des autres.



LES ÉLÉMENTS ESSENTIELS DU PROGRAMME PP

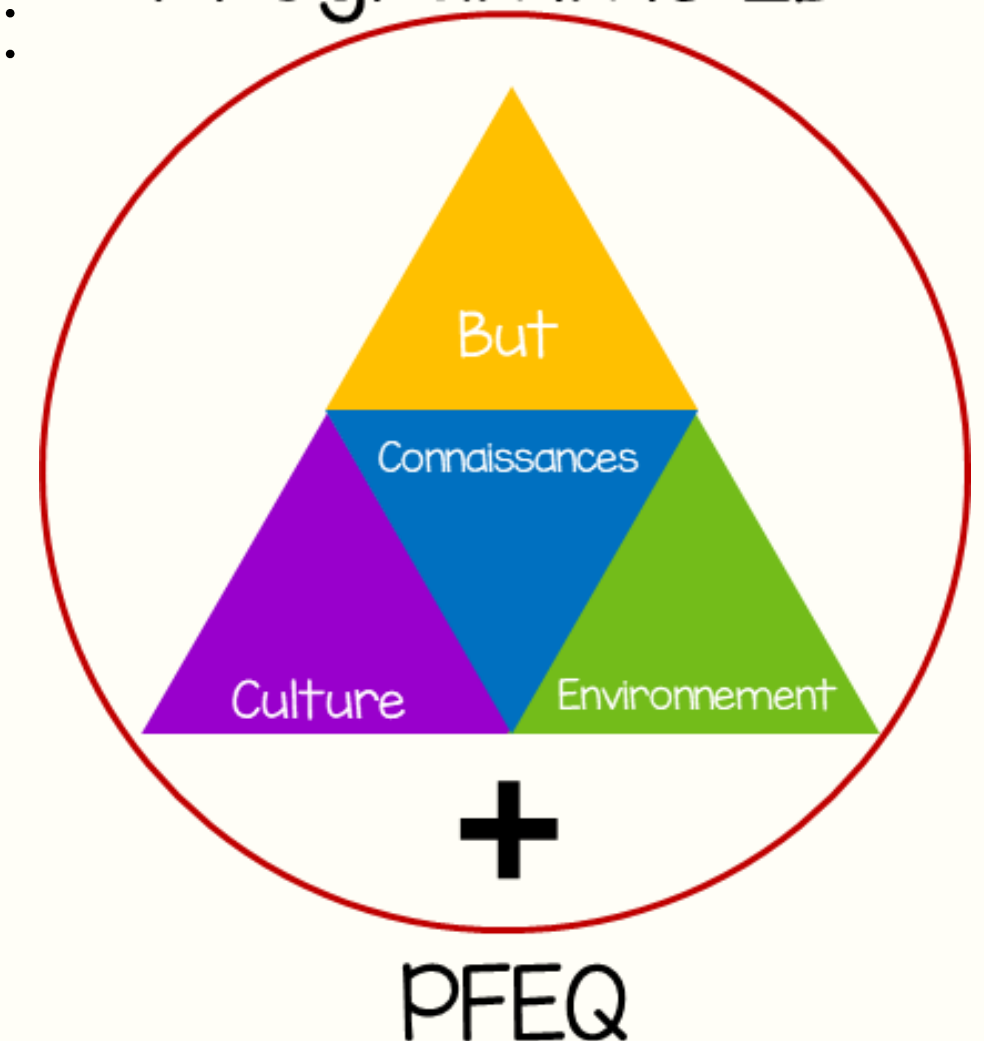
- Connaissances
- Approches de l'apprentissage
- Dispositions
- Concepts
- Action

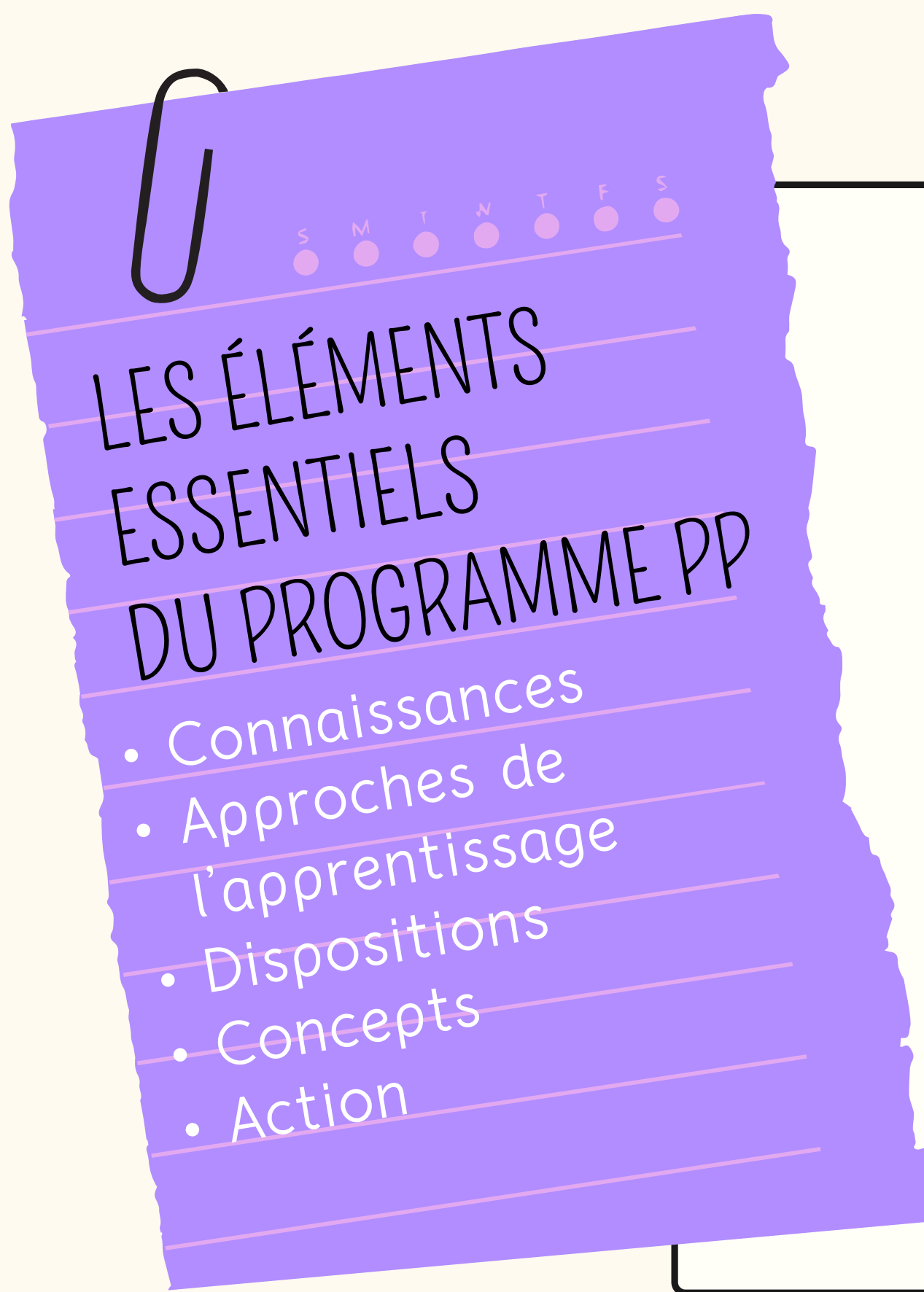
• CONNAISSANCES

L'élève apprend des connaissances :

- prescrites par le programme du ministère (PFEQ du MEQ);
- prescrites par le cadre de référence du programme primaire d'éducation internationale (PP);
- acquises lors des recherches;
- à l'aide de concepts;

Programme IB





LES ÉLÉMENTS ESSENTIELS DU PROGRAMME PP

- Connaissances
- Approches de l'apprentissage
- Dispositions
- Concepts
- Action

• CONNAISSANCES

- des sorties éducatives et des invités en lien avec les **modules de recherche**;
- l'occasion de prolonger l'apprentissage par **l'action volontaire et responsable**;
- l'apprentissage de **l'anglais** (1 heure par semaine au 2e cycle et 1 heure et demie par semaine au 3e cycle);
- l'apprentissage d'une **troisième langue : l'espagnol** (1 heure aux deux semaines pour le 2e et 3e cycle);
- **l'exposition** en 6e année.

6 thèmes transdisciplinaires

- 1 Comment le monde fonctionne
- 2 Où nous nous situons dans le temps et l'espace
- 3 Comment nous nous exprimons
- 4 Qui nous sommes
- 5 Le partage de la planète
- 6 Comment nous nous organisons

Bestioles en folie !

Idée maîtresse :
Les insectes de notre milieu et d'ailleurs ont des caractéristiques et un mode de vie bien à eux.



Les 4 as à l'aventure !



Idée maîtresse :
La bande dessinée est un moyen d'expression combinant le texte, l'image et l'humour.

Vous avez un message !



Idée maîtresse :
Au fil des temps, l'être humain a utilisé divers moyens pour communiquer.

À bord avec les globe-trotters !

Idée maîtresse :
Les grands explorateurs ont fondé des colonies tout en laissant un héritage.



Les petits cuisiniers du monde entier !



Idée maîtresse :
Les habitudes de vie et les aliments que nous mangeons ont une incidence sur notre santé.

Haut les mains !



Idée maîtresse :
Le système judiciaire est organisé et structuré afin d'aider les citoyens à devenir actifs et responsables dans leur communauté.

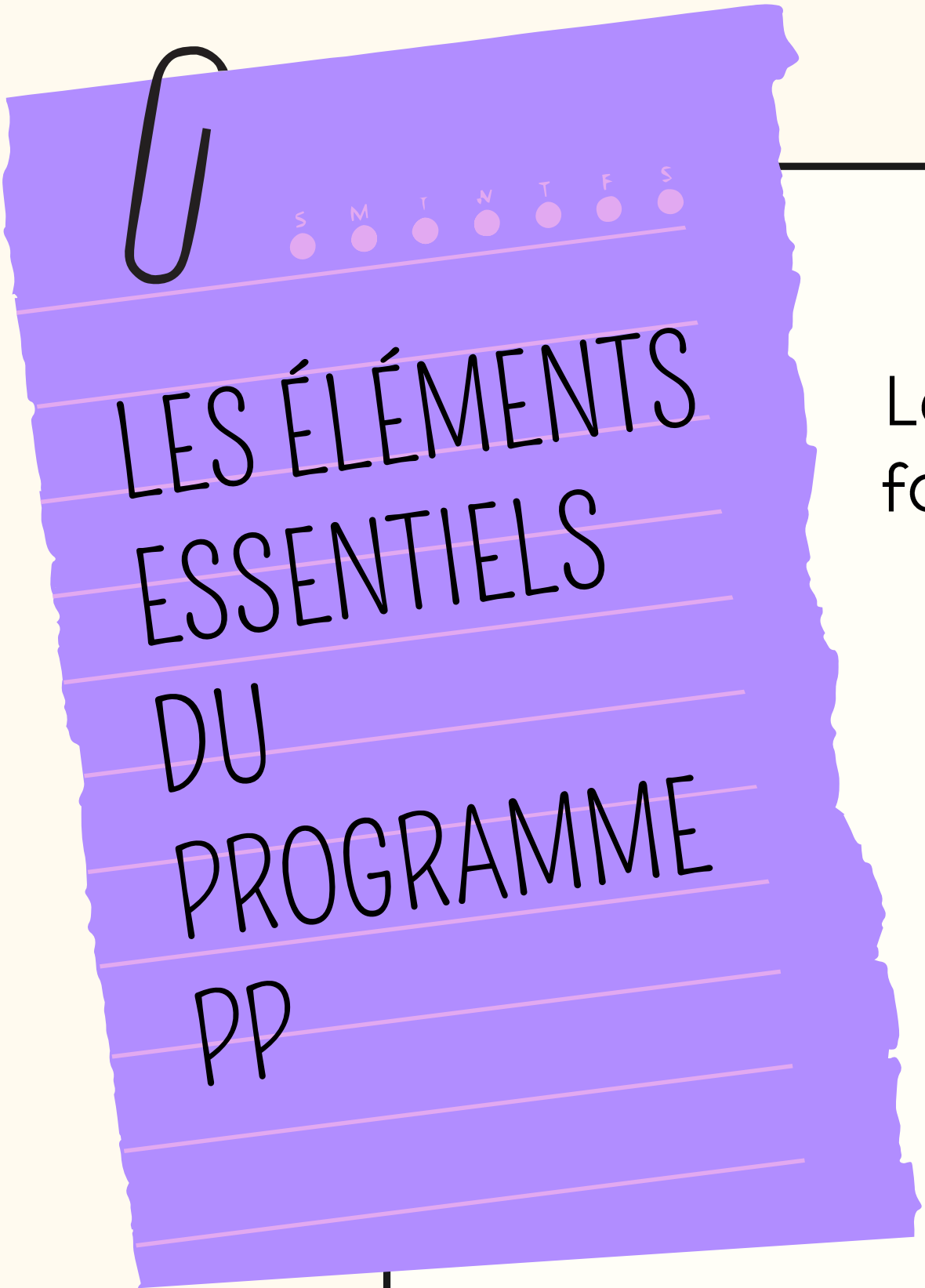
• LES APPROCHES DE L'APPRENTISSAGE (COMPÉTENCES)

HIGHER
QUALITY

Les ADA sont les bases de l'apprentissage permanent.

LES ÉLÉMENTS ESSENTIELS DU PROGRAMME PP

COMPÉTENCES DE PENSÉE	COMPÉTENCES DE RECHERCHE	COMPÉTENCES DE COMMUNICATION	COMPÉTENCES SOCIALES
<p>La pensée critique (analyse et évaluation des problèmes)</p> <p>La pensée créative (génération de nouvelles idées et perspectives)</p> <p>Compétences de transfert (connaissances dans de multiples contextes)</p> <p>Compétences de réflexion ou compétences métacognitives</p>	<p>Recueil et consignation de l'information</p> <p>Compétences en littératie médiatique</p> <p>Usage éthique des médias ou des informations</p>	<p>Échange d'informations (écoute, interprétation et verbalisation).</p> <p>Compétences en littératie</p> <p>Compétences en matière de TIC</p>	<p>Développement de relations interpersonnelles et d'une collaboration positive (recours à la maîtrise de soi, gestion des échecs et soutien apporté aux pairs)</p> <p>Développement de l'intelligence sociale et émotionnelle</p>
	<p>COMPÉTENCES D'AUTOGESTION</p> <p>Gestion efficace du temps et des tâches</p> <p>Gestion mentale (pleine conscience, persévérance, gestion des émotions, motivation personnelle et résilience).</p>		



LES ÉLÉMENTS ESSENTIELS DU PROGRAMME PP

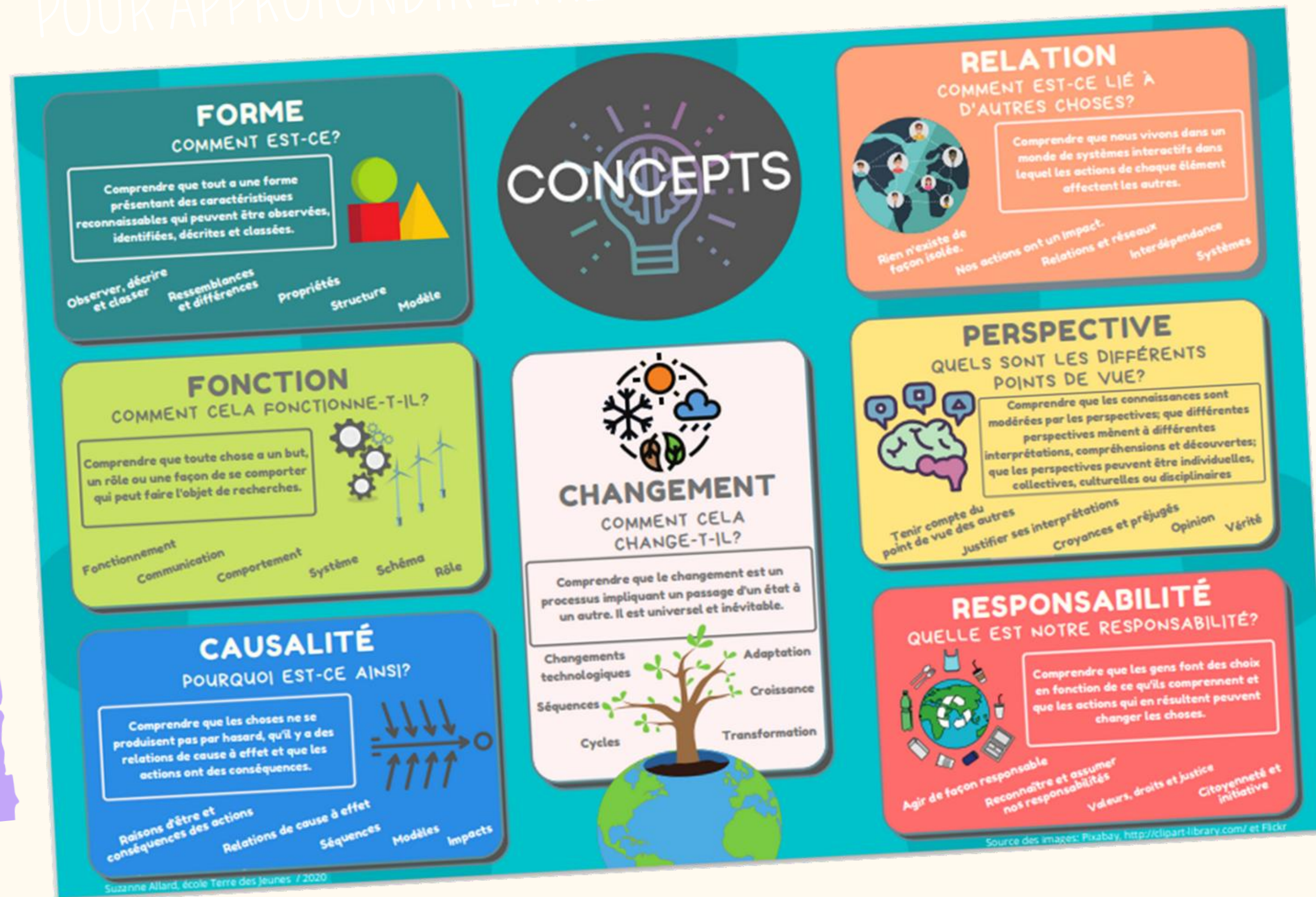
• LES DISPOSITIONS (ATTITUDES)

L'apprenant du PP est un apprenant transdisciplinaire.
Les dispositions sont des attitudes et des caractéristiques fondamentales qui accompagnent le développement d'une vision du monde empreinte d'ouverture, de rigueur, de tolérance, d'envie de soutenir l'inclusion, d'aider le monde, etc.

- L'émerveillement
- L'engagement
- La créativité
- La curiosité
- L'indépendance
- L'intégrité
- La confiance en soi
- L'empathie
- Le respect
- La coopération
- L'enthousiasme
- La tolérance

- LA COMPRÉHENSION CONCEPTUELLE (CONCEPTS)
POUR APPROFONDIR LA RECHERCHE

LES ÉLÉMENTS ESSENTIELS DU PROGRAMME PP



L'ACTION

L'action est le fruit d'une réflexion qui incite les élèves à faire des choix judicieux, à se comporter de façon responsable et à poser des gestes ayant une portée sociale.



ENCOURAGEZ VOS ENFANTS À PASSER À L'ACTION EN S'IMPLIQUANT DANS SA FAMILLE, SA COMMUNAUTÉ, ETC.

Nous passons à L'ACTION !



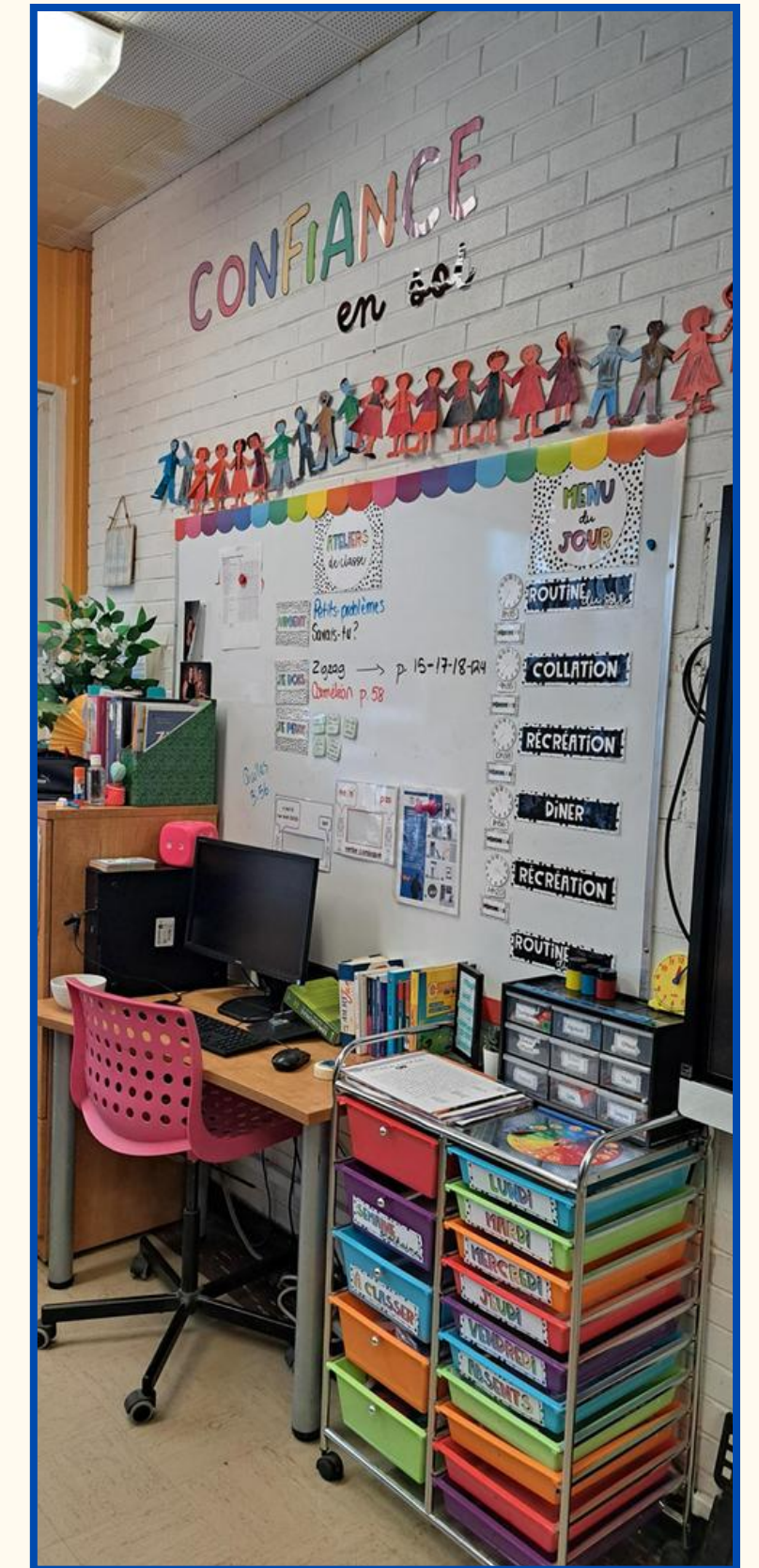
Murale créée par les élèves de la 6e année lors de leur exposition sur le thème transdisciplinaire – Comment nous nous exprimons

Les membres du club écolo, formé par des élèves de la 3e à la 6e année, sont en charge de notre potager intérieur.



La communauté entière est passée à l'action !
Les fonds amassés par un dîner pizza ont été remis à La Maison Papillon.
(Projet- première maison de soins palliatifs pour enfants en Outaouais).

Nos classes de 3e année



Notre clientèle

L'École internationale du Mont-Bleu offre le même programme primaire (PP) à tous les élèves de l'école. Il existe cependant deux types de classe qui répondent à des besoins différents.

Classes à rythme régulier

Du préscolaire à la fin du
3e cycle :
1 ou 2 classes par niveau.

Classes à rythme accéléré

À partir de la 1re année du
2e cycle, l'entrée se fait
suite à l'étude des dossiers
scolaires des élèves. Il y a 2
classes par niveau.

Caractéristiques de chaque rythme

	<i>Classes à rythme accéléré</i>	<i>Classes à rythme régulier</i>
<i>Rythme d'apprentissage des élèves</i>	Rythme d'apprentissage accéléré et similaire	Rythmes différents
<i>Contenus du programme</i>	Enseignés en misant sur l'enrichissement (Les élèves apprennent rapidement.)	Enseignés en misant sur la pratique fréquente (Des élèves ont besoin plus de temps pour apprendre.)

Caractéristiques de chaque rythme

Dans les deux volets, l'élève est évalué selon les attentes du programme de formation et dans le respect des échelles des niveaux de compétence de son cycle.

	<i>Classes à rythme accéléré</i>	<i>Classes à rythme régulier</i>
<i>Autonomie</i>	Similaire	Variable
<i>Difficultés</i>	Ponctuelles	Plus significatives ou permanentes
<i>Aide de l'orthopédagogue</i>	Rarement nécessaire	Souvent nécessaire

Modules de recherche

<i>Classes à rythme accéléré</i>	<i>Classes à rythme régulier</i>
Toutes les activités du module sont travaillées.	Plusieurs activités du module sont travaillées et certaines activités peuvent être adaptées selon le rythme d'apprentissage et d'autonomie des élèves.
La recherche est effectuée avec autonomie et est plus approfondie.	La recherche est effectuée avec accompagnement.
La majorité des élèves approfondissent les concepts plus complexes et passent à l'action de façon volontaire et responsable.	Certains élèves approfondissent les concepts plus complexes et passent à l'action avec soutien.

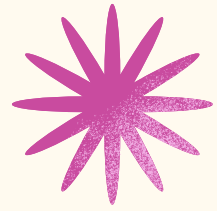
Dans ce type de classe, les élèves doivent posséder certains atouts :

- des **capacités** qui permettent une facilité d'apprentissage
- un degré d'**autonomie** élevé
- un rythme d'apprentissage **accéléré**
- de bonnes **habitudes** et **méthodes** de travail
- une bonne **organisation**
- la capacité à travailler en **équipe**
- le goût du **dépassement** et de la recherche

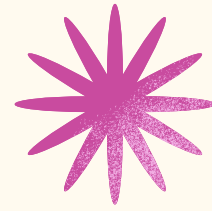


Inscription à la sélection

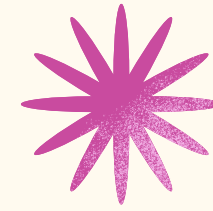
Documents à remettre:



Le formulaire
d'inscription



Le formulaire de
recommandation de
l'école de provenance



Le bulletin final de la
1^{re} année et le premier
bulletin de la 2^e année

(si l'élève
ne fréquente pas une
école du CSSPO)

Les documents doivent être complétés et
remis à l'école au plus tard le

16 janvier 2026.

Critères de sélection pour les classes à rythme accéléré

- ✦ Résultat sommaire minimal de 80% en français et en mathématique au bulletin final de la 1^{re} année et au premier bulletin de la 2^e année
- ✦ Recommandation positive de l'école de provenance
- ✦ Nombre de places limitées : 52 places

Après le processus de sélection

- Une réponse officielle sera acheminée aux parents par courriel le mardi *27 janvier 2026*.
- Les parents devront confirmer l'inscription au plus tard le *3 février 2026*.
- Pour les élèves acceptés, il y aura une activité organisée (ex. : portes ouvertes) ou une vidéo leur sera envoyée.

Après le processus de sélection

- ✿ Frais de service pour le programme : 315\$
- ✿ Frais scolaires (matériel scolaire, activités, etc.)
- ✿ Service de dîneurs
- ✿ Service de garde (Les élèves des deux rythmes sont ensemble.)
- ✿ Transport et covoiturage
- ✿ Fratrie
- ✿ Implication des parents – bénévolat, assiduité, ponctualité et soutien lors de modules

Horaire régulier de l'école

- 8 h 30 Accueil AM
- 10 h 35 Récréation
- 11 h 55 Dîner
- 13 h 14 Accueil PM
- 14 h 17 Récréation
- 15 h 41 Fin des cours

Service de garde

- Groupes selon les niveaux ou 2 niveaux jumelés
- Horaire : 7 h à 17 h 45
- Programmation en lien avec les éléments essentiels du programme PP
- Implication dans les modules IB
- Projets coopératifs

Activités

Exemples de sports à l'école :

- Athlétisme, soccer, mini-tennis, etc.
- RSEQ : équipes de mini-futsal, mini-basket et mini-volley

Exemples d'activités parascolaires :

- Activités sur l'heure du dîner organisées par les enseignants d'éducation physique
- Échecs
- Arts (piano, éveil artistique, etc.)
- Programmation informatique
- Club écolo
- Comité de la vie étudiante



Une équipe unie pour votre enfant!



En quoi consiste le système éducatif de l'IB?

VIDÉO



Avez-vous des questions?

Liens aux sites web

