

Info-parents

Février 2024

DATES À RETENIR

1 15 29
+ +
Dîners-
pizza

N'oubliez pas
votre assiette!



5 16
+
Journées
pédagogiques

8
CÉ à 18h30
au local 102

15
Journée
PerséVERT



20
!!!
Réinscription
2024-2025 via
Mosaïk-Portail
+
!!!
Choix d'école

28
Carnaval
d'hiver
+
Dîner
Subway



SEMAINE DE RELÂCHE DU 4 AU 8 MARS

Réinscription pour l'année scolaire 2024-2025

La réinscription en ligne pour la prochaine année scolaire sera du **20 février** au **1er mars**. Celle-ci se fera via [Mozaïk Portail](#). Un courriel avec de l'information supplémentaire et un guide d'instruction vous sera acheminé au cours du mois.

IMPORTANT!

Centre
de services scolaire
des Portages-
de-l'Outaouais

Québec 

Demande de choix d'école



!!!
**Les demandes de choix d'école pour le primaire
seront acceptées à compter du 20 février.**
!!!

Vous pourrez remplir le formulaire électronique de demande de choix d'école lorsque vous ferez la réinscription de votre enfant via [Mozaïk Portail](#). Les parents qui le préfèrent pourront encore utiliser le formulaire actuel disponible sur le site Web du CSSPO : [Formulaire demande de choix d'école](#). Les demandes seront traitées au mois d'août et elles seront acceptées seulement s'il y a des places disponibles.

N.B. Les demandes de changement d'école qui ont déjà été reçues pour des élèves du primaire seront conservées et maintiendront l'ordre de priorité établi.

Semaine de la persévérance scolaire 12 au 16 février 2024

Cette année, la semaine de la persévérance scolaire se déroulera du 12 au 16 février sous le thème : **Pour leur futur, persévérer se conjugue toujours au présent !**

Tous les acteurs (parents, enseignants, etc.) peuvent jouer un rôle pour motiver les jeunes et les aider à persévérer pour leur avenir. Voici un lien pour en découvrir davantage : [Les journées de la persévérance scolaire](#).

De plus, nous invitons tous les membres du personnel et les élèves à s'habiller en vert le jeudi 15 février pour la journée PerséVERT.



Semaine des enseignants 5 au 9 février 2024

La semaine de reconnaissance envers le personnel enseignant se déroulera du 5 au 9 février cette année.

Nous tenons à souligner leur engagement et leur dévouement envers la profession enseignante.

Merci chers enseignants de croire en la réussite de chaque élève !

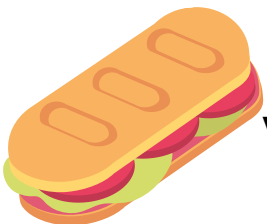
Merci d'effectuer un travail exceptionnel tous les jours, malgré les défis qui se présentent à vous !

Nous vous invitons à profiter de cette semaine pour écrire un petit mot avec votre enfant à son enseignant.

Carnaval + dîner Subway

Les enseignants d'éducation physique organisent un carnaval d'hiver le mercredi 28 février pour mettre en valeur différentes activités hivernales (30 min par niveau). Si la météo n'est pas au rendez-vous, les activités du carnaval seront reportées au vendredi 1er mars.

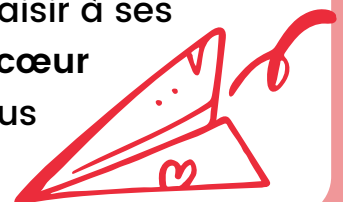
En plus du carnaval, un sous-marin sera offert à votre enfant. Un formulaire vous sera acheminé prochainement à ce sujet.



Fête de la Saint-Valentin

Le mercredi 14 février, les élèves sont invités à porter des vêtements rouges, roses et/ou blancs s'ils le souhaitent.

Nous désirons vous rappeler que votre enfant ne peut pas apporter de friandises ou d'aliments à partager à l'école. S'il veut faire plaisir à ses amis, un petit mot du cœur demeure toujours le plus beau cadeau !



Cartes Pokémon



Veillez noter que les cartes Pokémon sont interdites aux récréations. Les élèves pourront jouer avec celles-ci lorsque l'activité sera supervisée par un adulte.

Ustensiles



*** RAPPEL ***

Veillez vous assurer que votre enfant ait ses ustensiles pour le dîner et les collations.



Rappels - sécurité



Nous demandons la participation de tous afin de redoubler de prudence aux abords de l'école.

- Prenez le temps de bien faire votre arrêt, principalement au coin de la rue Froment et de la rue Boucher.
- Les virages en << U >> ne sont pas autorisés près de l'école.
- Ne pas obstruer la rue lorsque vous déposez votre enfant, prenez le temps de vous stationner sur le bord du trottoir en respectant la signalisation.
- Si vous déposez votre enfant ou attendez votre enfant à la fin de classes, nous vous invitons à couper le moteur de votre véhicule. Aidez-nous à faire un geste pour l'environnement !

**VOUS NE ROULEZ PAS ?
COUPEZ LE MOTEUR !**



Québec

Surveillants du dîner recherchés

Nous sommes à la recherche de surveillants de dîner. Si cela vous intéresse ou vous connaissez quelqu'un qui est disponible, veuillez contacter Samantha à agbu.mont-bleu@csspo.gouv.qc.ca.

Arrivée de madame Ada

À compter du 19 février, madame Rachelle Ada agira à titre de direction de l'école.



Madame Chantal Cousineau quittera pour un congé de maternité pour le reste de l'année scolaire.

Nous lui souhaitons la bienvenue !



Messages de l'OPP



rochef
CHOCOLATIER

Campagne de financement
31 janvier au 27 février

rochef
CHOCOLATIER

L'Organisme de participation des parents (OPP) lance sa 2e campagne de financement pour l'année scolaire 2023-2024. Rochef Chocolatier est une entreprise locale et familiale fabriquant des délices chocolatés dans la région de l'Outaouais, depuis plus de 10 ans. Connue pour son service impeccable, elle offre une vaste gamme de produits qui sera satisfaire tous les goûts.

Vous devez passer votre commande au plus tard le 27 février 7 h 00 en cliquant sur ce lien : [2e campagne - Rochef Chocolatier](#).

IMPORTANT!

Assurez-vous d'avoir reçu un courriel de confirmation, une fois la transaction complétée. Si vous n'en avez pas reçu, la commande n'a pas fonctionné et vous devez recommencer la procédure. Pour de l'aide, veuillez communiquer avec l'agente de bureau, Samantha, au agbu.mont-bleu@csspo.gouv.qc.ca ou au 819 777-5921 poste 804 703.

Si vous avez des questions concernant la campagne de financement ou que vous aimeriez aider à la distribution, contacter Nathalie Aubry au nathalieaubry@hotmail.com.

Nous vous remercions d'avance pour votre habituel soutien!

Saviez-vous que...

L'OPP a une page Facebook! Abonnez-vous pour être à l'affût des événements organisés et pour voir des photos des activités.



[OPP École internationale du Mont-Bleu](#)

